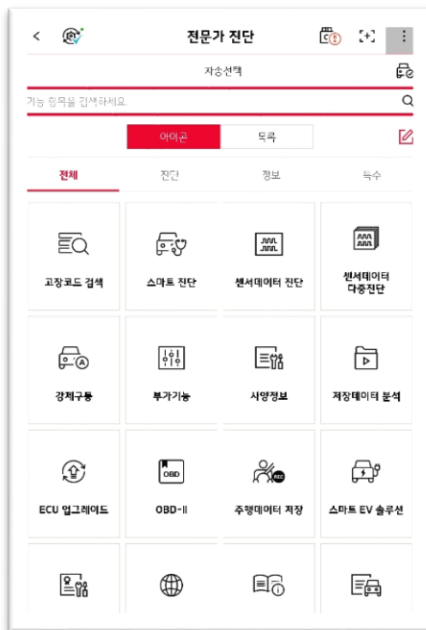


## 전문가 진단

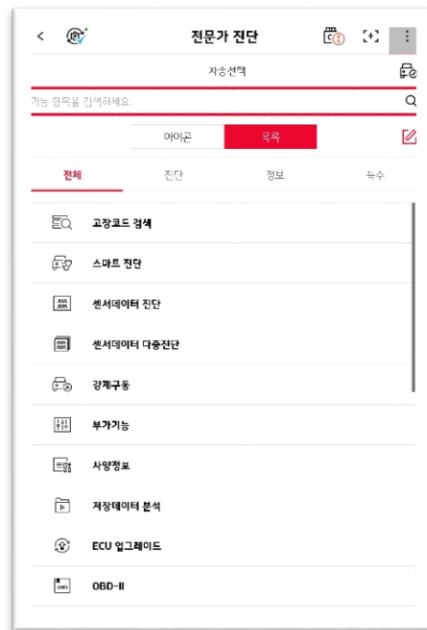
전문가 진단은 KDS2.0 에서 제공하는 진단기능, 특수기능, 유틸리티 기능을 사용할 수 있습니다.

## 화면 소개

KDS2.0 제공되는 기능을 Icons 또는 목록으로 제공되며, 카테고리별 기능 목록을 제공합니다.




<Icons>

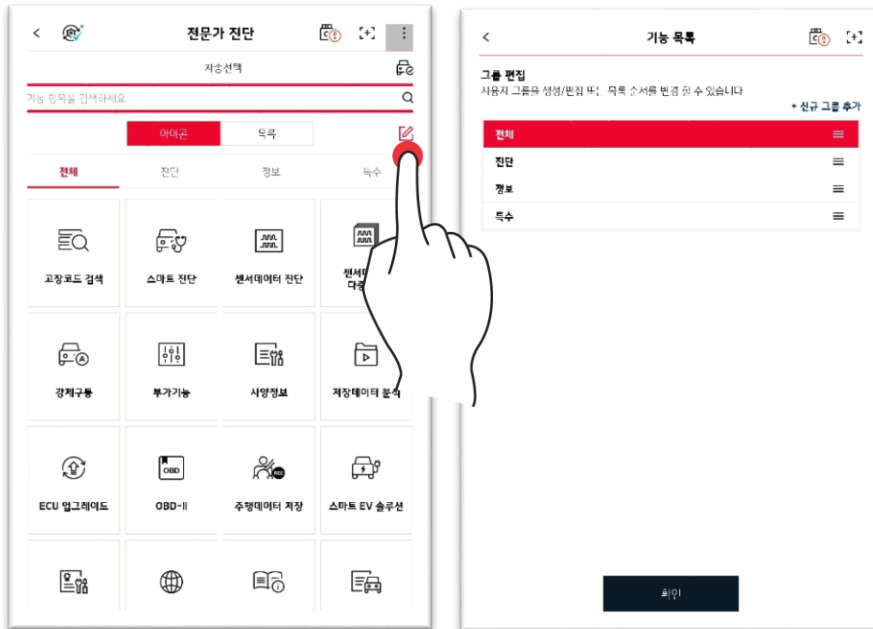


<목록>

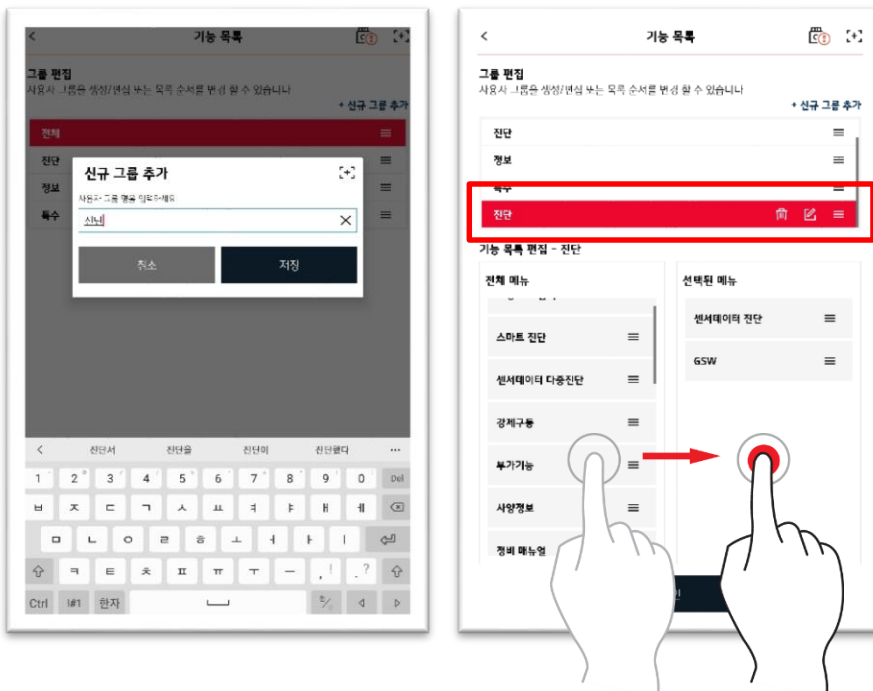
## 사용자 그룹 생성/편집

사용자 편의에 맞게 메뉴 화면을 편집하는 기능입니다.

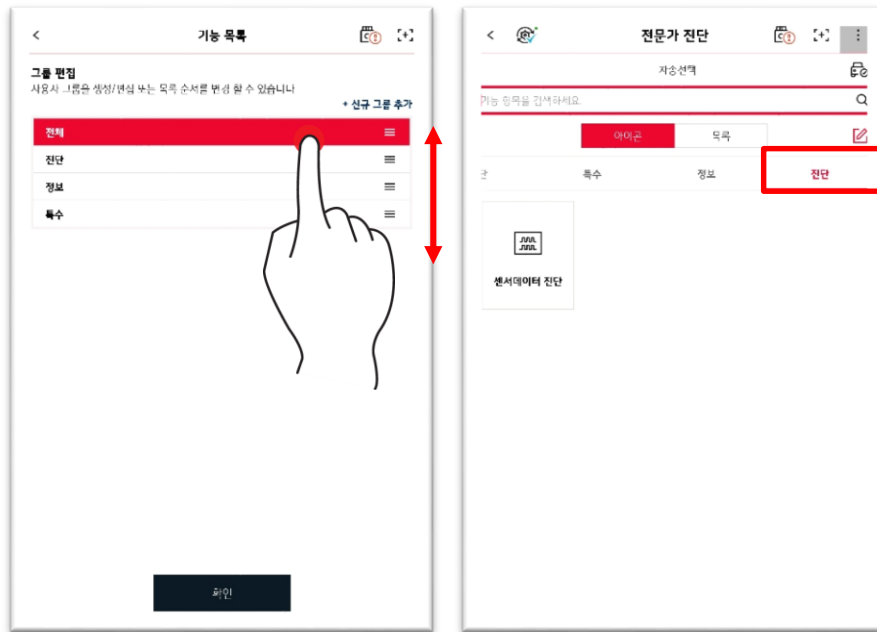
1.  버튼을 터치 후, '신규 그룹 추가' 버튼을 터치하여 주십시오.






2. 그룹명을 입력 후 저장버튼을 터치하면 신규 그룹이 추가되며, 원하는 메뉴를 드래그하여 그룹에 설정 할 수 있습니다.



3. ≡ 아이콘을 드래그하여 순서를 편집 할 수 있으며, 확인 버튼을 터치하면 생성된 그룹을 확인 할 수 있습니다.



		생성된 그룹을 삭제 할 수 있습니다.
		그룹명을 편집 할 수 있습니다.